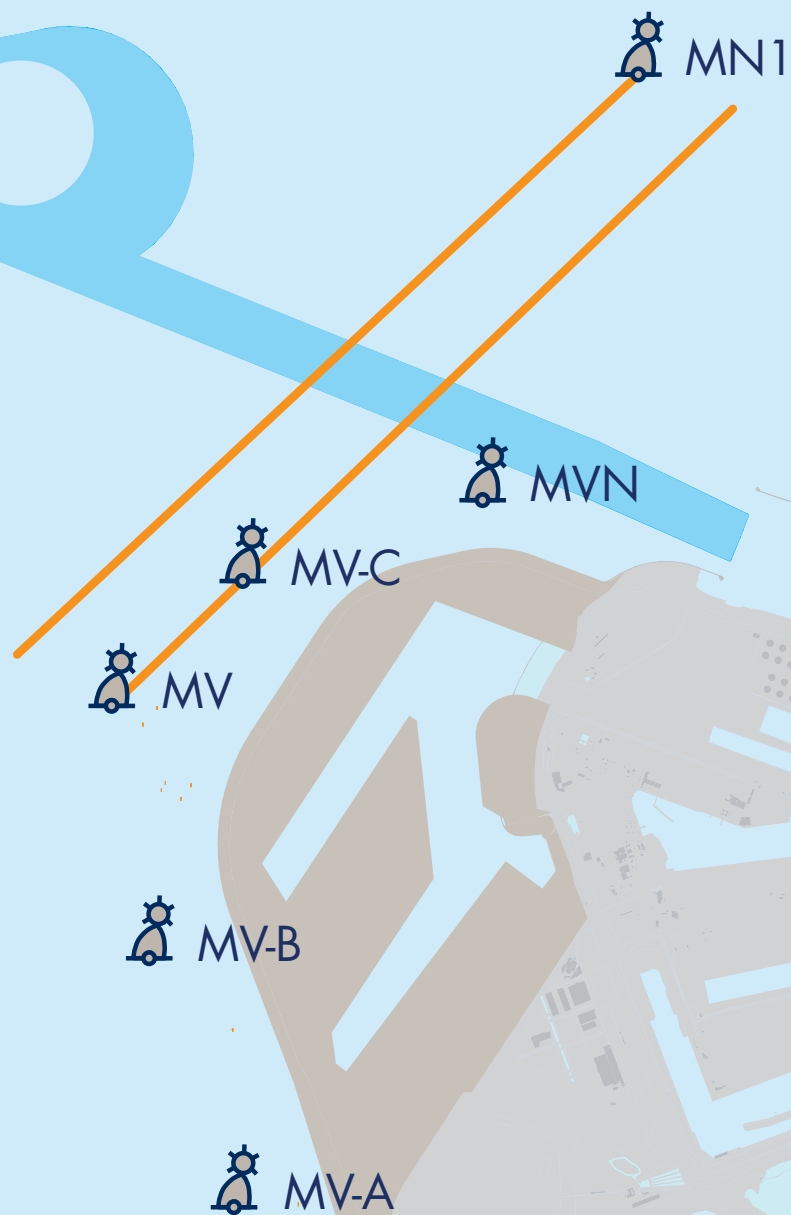


# Aanbevolen oversteekroute voor kleine vaartuigen



**Voor meer informatie:**

[www.portofrotterdam.com](http://www.portofrotterdam.com)

[www.maasvlakte2.com](http://www.maasvlakte2.com)

© 2011 • Havenbedrijf Rotterdam N.V.

De aanleg van Maasvlakte 2 is in volle gang. Aannemerscombinatie PUMA vaart af en aan voor de aanleg van het nieuwe land en de zeewering. De contouren van de havenuitbreiding direct ten zuiden van de Maasmond tekenen zich inmiddels duidelijk af. Voor de recreatievaart geldt daarom sinds oktober 2008 een nieuwe oversteekroute van de Maasmonding. Ook de activiteiten van werkvaartuigen in de directe omgeving van de landaanwinning vragen oplettendheid van de recreatieschipper.

### MARKERING WERKGEBIED

De landaanwinning is vanaf zee duidelijk zichtbaar. Het werkgebied is rondom gemarkeerd met de boeien MV-A, MV-B, MV, MV-C en MVN. Het is verboden om zich zonder vergunning binnen het afgebakende gebied te bevinden.

De oversteekroute is gemarkeerd met de boei MV aan de zuidzijde en de boei MN1 aan de noordzijde van de route.

### WERKVERKEER

Voor de aanleg van Maasvlakte 2 winnen sleeophopperzuigers zand in aangegeven zandwinlocaties in de nabijheid van Maas Centre. Kleine zeevaart kan in dit gebied het werkverkeer tegenkomen. Ten oosten van boei MV-C is een doorvaartopening in de nieuwe zeewering. Via deze opening brengen hopperzuigers het op zee gewonnen zand naar Maasvlakte 2. Houd er rekening mee dat deze schepen ter hoogte van boei MV-C de oversteekroute kruisen. Ook andere werkvaartuigen maken gebruik van deze vaarroute naar Maasvlakte 2.

### Posities boeien oversteekroute

Naam	Type	Karakter	Positie	
MV west-cardinale	lichtboei	Q (9) 15 sec	51° 58,4' N	003° 56,7' E
MV-D west-cardinale	lichtboei	Q (9) 15 sec	51° 59,1' N	003° 57,9' E
MN1 stuurboord	lichtboei	Lfl.G.5s	52° 02,1' N	004° 01,7' E

### GEDRAGSREGELS VOOR DE OVERSTEEKROUTE MAASMOND

- Alvorens over te steken dient men zich ter hoogte van boei MV (komende uit de zuid) of MN1 (komende uit de noord) te melden op marifoonkanaal 3 sector Maasmond. Meld hierbij de naam van het schip, de vaarrichting en de positie ten opzichte van boei MV respectievelijk MN1. Gedurende de oversteek moet voortdurend op kanaal 3 worden uitgeluisterd. U hoeft zich niet af te melden.
- Zeeschepen, varende in of nabij de Maasgeul, kunnen daar moeilijk uitwijken. Door ruim en duidelijk vrij te houden van deze schepen kan voorkomen worden dat deze schepen in een uitwijkplichtige situatie terecht komen.
- Indien niet op de motor wordt gevaren dient deze voor onmiddellijk gebruik gereed te zijn.
- Bij het oversteken van de Maasgeul zonder gebruik van de motor wordt opkruisen ten zeerste afgeraden.

### INLICHTINGEN

Inlichtingen over de gewijzigde situatie kunt u inwinnen bij Verkeerscentrale Hoek van Holland, de wachtchef verkeersafhandeling, telefoon 010 - 252 28 01 of marifoonkanaal 11.