



Natuurcompensatie: Voor wat hoort wat

Met de aanleg en door het gebruik van Maasvlakte 2 gaat natuur en milieu verloren. Het is wettelijk verplicht dit verlies te compenseren. Dat gebeurt in zee en in de duinen. Ten zuiden van de Maasvlakte krijgen zeenatuur en vogels extra bescherming. Ten noorden van Hoek van Holland komt er een extra duingebied bij.

Maasvlakte 2, de nieuwe havenuitbreiding van Rotterdam, wordt in de Noordzee aangelegd. Die aanleg heeft invloed op de natuur in de zee en het leefgebied van enkele beschermde vogelsoorten. Met de instelling van een bodembeschermingsgebied en een aantal rustgebieden worden de effecten op het milieu volledig gecompenseerd. Het gebied is ongeveer 25.000 hectare groot en ligt voor de kust van Voorne-Putten, Goeree-Overflakkee en Schouwen-Duivenland.

Ook voor het beschermde duinlandschap van Voorne en de Kapittelduinen bij Hoek van Holland worden op termijn effecten verwacht. De toename van het scheepvaartverkeer naar de Maasvlakte 2 zal ertoe leiden dat hier meer stikstof neerslaat. De aanleg van nieuwe duinen langs de Delflandse kust, tussen Hoek van Holland en Ter Heijde, van 35 hectare compenseert deze aantasting van de duinnatuur.

GESTART IN SEPTEMBER 2008

In september 2008 is de aanleg van Maasvlakte 2 volgens planning van start gegaan. Ook is in 2008 het bodembeschermingsgebied met de rustgebieden ingesteld.

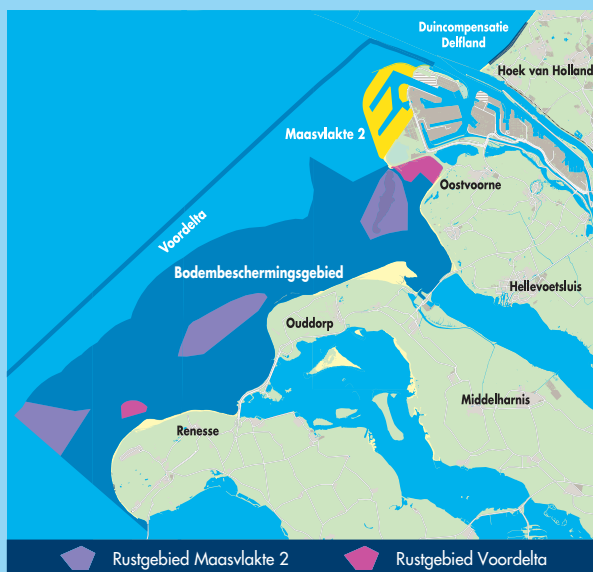
De aanleg van het nieuwe duingebied bij Delfland is in november van 2008 gestart. De resultaten van de natuurcompensatie worden nauwlettend gevolgd en over zes jaar geëvalueerd.

NOG MEER NATUUR

De natuurcompensatie in zee en in de duinen staat geheel los van een ander project: de ontwikkeling van drie nieuwe natuur- en recreatiegebieden rondom Rotterdam, bij elkaar 750 hectare groot. Dit project bewerkstelligt samen met de uitvoering van het project Bestaand Rotterdams Gebied de leefbaarheidsdoelstelling van het Project Mainportontwikkeling Rotterdam (PMR). De natuurcompensatie die voor Maasvlakte 2 wordt uitgevoerd is wettelijk verplicht en maakt als zodanig geen onderdeel uit van de leefbaarheidsdoelstelling.

BODEMBESCHERMING IN DE VOORDELTA

De Voordelta is een beschermd natuurgebied in zee, dat loopt van de Maasvlakte tot aan de punt van Walcheren. Maasvlakte 2 komt in dit gebied te liggen. Vogels, zee- en



bodemdieren krijgen daardoor lokaal minder leefruimte en kunnen moeilijker aan voedsel komen. In de Voordelta, die zo'n 90.000 hectare groot is, wordt daarom ter compensatie een bodembeschermingsgebied ingesteld van ongeveer 25.000 hectare. Daar wordt de zeebodem met rust gelaten, waardoor het verlies van zeenatuur wordt gecompenseerd. Vormen van visserij die het leven op de zeebodem verstoren, zoals boomkorvisserij, zijn er straks verboden. Andere vormen van visserij worden, soms onder voorwaarden, wel toegestaan.

Binnen het gebied van 25.000 hectare zijn vijf kleinere gebieden bestemd als rustplaats voor vogels en zeehonden. Drie van deze rustgebieden worden ingesteld vanwege de aanleg van Maasvlakte 2. De twee andere rustgebieden zijn vastgesteld vanwege de instelling van de Voordelta. De vogels kunnen er ongestoord rusten en hun voedsel zoeken. Hier gelden andere beperkingen, zowel voor de visserij als de waterrecreatie. Vooral tijdens de broedperiode van de vogels zijn de regels streng.

De recreatie op de stranden van de Zuid-Hollandse en Zeeuwse kust blijft overal gewoon mogelijk. Ook recreatie op

het water is toegestaan, behalve bij de hiervoor genoemde rustgebieden. Daar worden regels gesteld aan luidruchtige of versturende activiteiten zoals zeilen en (kite) surfen of het gebruik van waterscooters en speedboten.

Met alle betrokken partijen en gemeenten heeft uitgebreid overleg plaatsgevonden over de gevolgen van het bodembeschermingsgebied en de rustgebieden. Kijk voor meer informatie op: www.voordelta.nl en www.noordzee.org (Waterbeheer).

NIEUWE DUINEN

Als compensatie voor de beperkte schade die de duinen in Voorne en de Kapittelduinen zullen ondervinden, wordt aan de kust van Delfland ter hoogte van Ter Heijde een nieuwe duinenrij van ongeveer 35 hectare aangelegd. Deze komt te liggen tussen de zee en het bestaande duingebied. De plekken die nu het smalst zijn worden daardoor breder en met name nabij het Westland ontstaat een extra breed strand. De kustlijn wordt strakgetrokken. In het nieuwe gebied krijgen diverse bijzondere plantensoorten de kans zich te ontwikkelen.

De aanleg gaat gelijk op met de versterking van de kust. Dat werk, bekend onder de naam 'Zwakke Schakels', is nodig om de veiligheid van de kust voor de komende vijftig jaar te waarborgen. De versterking en de natuurcompensatie zijn twee verschillende projecten, maar worden in één gecombineerd plan uitgevoerd.

VERANTWOORDELIJK

Voor de uitvoering van de maatregelen in de Voordelta en het bodembeschermingsgebied is het rijk verantwoordelijk. Voor de duinaanleg bij de Delflandse kust werken Rijkswaterstaat, het Hoogheemraadschap Delfland en de betrokken gemeenten samen, onder verantwoordelijkheid van de provincie Zuid-Holland. Zie ook www.kustvisiezuidholland.nl.

Maasvlakte 2



Nederland

Havengebied
Rotterdam

Europa

Nederland

PROJECT MAINPORTONTWIKKELING ROTTERDAM

De aanleg van nieuw havengebied, Maasvlakte 2, maakt deel uit van het Project Mainportontwikkeling Rotterdam (PMR). Dat bestaat uit de bij de aanleg behorende natuurcompensatie, aanleg van 750 ha natuur- en recreatiegebied en de verbetering van Bestaand Rotterdams Gebied. PMR is een samenwerkingsverband van de rijks- en regionale overheid en Havenbedrijf Rotterdam. Kijk ook op www.mainport-pmr.nl

MEER INFORMATIE?

Havenbedrijf Rotterdam N.V.
Projectorganisatie Maasvlakte 2
Postbus 6622
3002 AP Rotterdam

T +31 (0)10 252 25 20
info@maasvlakte2.com
www.maasvlakte2.com
www.futureland.nl